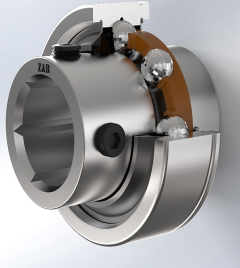


**Z&R**®



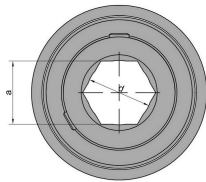
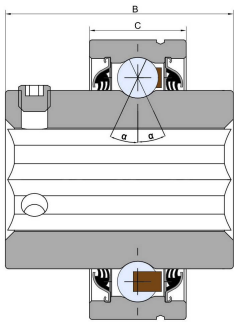
## SLE 53-012-2T

农机轴承

188-009V

PA205GP

### 技术信息



#### 主要尺寸和性能参数

d1	16.027mm	孔径
D	52mm	外径
C	18.288mm	D型孔开孔尺寸
B	43.5mm	内圈宽度
$\alpha$	25°	接触角
$\approx m$	0.299Kg	重量
Cor	14Kn	径向动态额定载荷
Cr	7.8Kn	径向静态额定载荷

\*数据表仅为所选产品的尺寸和基本额定载荷概览。请始终遵守本产品的所有更多信息和指南。您可通过我们网站上的联系表了解更多信息。

联系方式：邮箱：mr.suo@zrbearing.net

电话：0319-8509111

地址：河北省临西县城北环路北侧-中达轴承