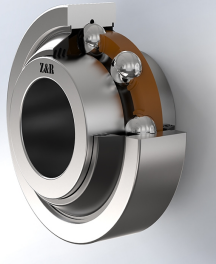


**Z&R**®

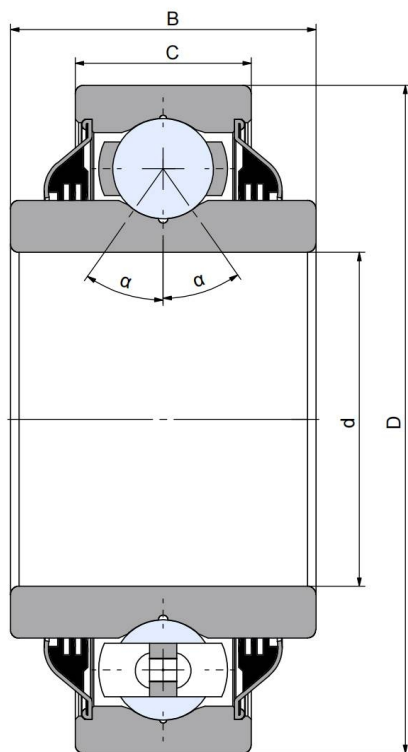


## Q 203PP.AH05

农机轴承

|                |             |         |
|----------------|-------------|---------|
| 203RRAR8       | CFH01000086 | 203KRR5 |
| IHC 107095C91  | 611928R91   | JD10008 |
| JD9295         | 3198563     | 3198702 |
| SX0153LCS13PX1 | 203KRR5     |         |

## 技术信息



### 主要尺寸和性能参数

|             |          |          |
|-------------|----------|----------|
| D           | 40mm     | 外径       |
| d1          | 13.081mm | 孔径       |
| C           | 12mm     | D型孔开孔尺寸  |
| $\approx m$ | 0.091Kg  | 重量       |
| B           | 18.29mm  | 内圈宽度     |
| Cor         | 15.6Kn   | 径向动态额定载荷 |
| Cr          | 10Kn     | 径向静态额定载荷 |
| $\alpha$    | 25°      | 接触角      |

\*数据表仅为所选产品的尺寸和基本额定载荷概览。请始终遵守本产品的所有更多信息和指南。您可通过我们网站上的联系表了解更多信息。

联系方式：邮箱：mr.suo@zrbearing.net

电话：0319-8509111

地址：河北省临西县城北环路北侧-中达轴承