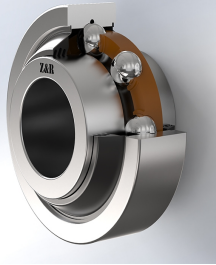


Z&R®

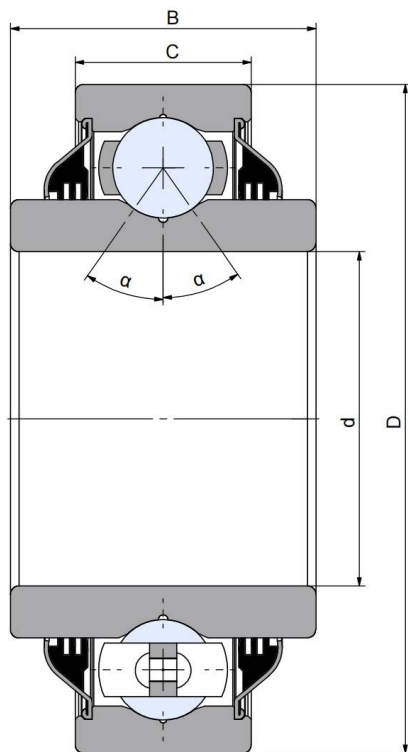


Q 203PP.AH02

农机轴承

| | | |
|------------------|--------------------|----------------|
| 203-XL-KRR-AH02. | CASE 2149261C91 | 666624R91 |
| BB203KRR2 | AA281357 | AA82881 |
| AH63076 | AN141120 | AN142670 |
| | SX | |
| AN281357 | 0361LLCS41PX1/3AQ2 | PEER BB203KRR2 |

技术信息



主要尺寸和性能参数

| | | |
|-----|----------|----------|
| D | 40mm | 外径 |
| d1 | 16.256mm | 孔径 |
| C | 12mm | D型孔开孔尺寸 |
| ≈m | 0.08Kg | 重量 |
| B | 18.29mm | 内圈宽度 |
| Cor | 15.6Kn | 径向动态额定载荷 |
| Cr | 10Kn | 径向静态额定载荷 |
| α | 25.5° | 接触角 |

*数据表仅为所选产品的尺寸和基本额定载荷概览。请始终遵守本产品的所有更多信息和指南。您可通过我们网站上的联系表了解更多信息。

联系方式：邮箱：mr.suo@zrbearing.net

电话：0319-8509111

地址：河北省临西县城北环路北侧-中达轴承