

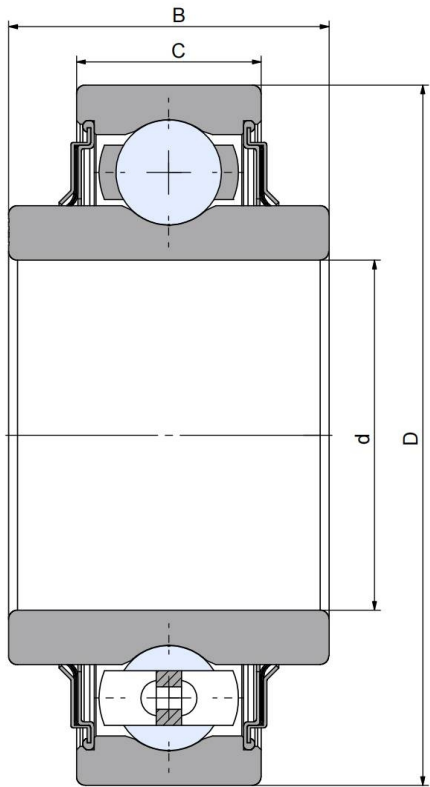


204KRR

农机轴承

204-XL-
KRR

技术信息



主要尺寸和性能参数

D	47mm	外径
d1	20mm	孔径
C	14mm	D型孔开孔尺寸
B	17.7mm	内圈宽度
≈m	0.12Kg	重量
Cor	12.9Kn	径向动态额定载荷
Cr	6.6Kn	径向静态额定载荷

*数据表仅为所选产品的尺寸和基本额定载荷概览。请始终遵守本产品的所有更多信息和指南。 您可通过我们网站上的联系表了解更多信息。