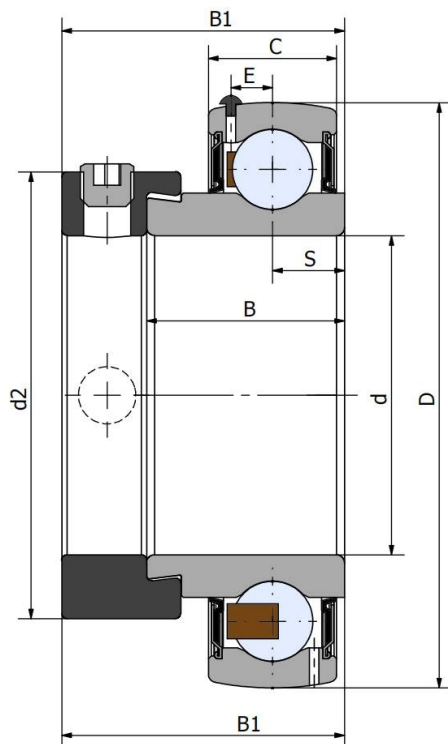




## UY 217/80 2S.T

农机轴承

### 技术信息



#### 主要尺寸和性能参数

d1	80mm	孔径
D	150mm	外径
d1	登录可见尺寸, 去登录	内圈外径
d2	112.5mm	锁环外径
C	39mm	外圈宽度
B	53.2mm	内圈宽度
B1	71mm	带锁环的内圈宽度
E	12mm	滚道中心至润滑孔距离
s	22.5mm	内圈侧面至滚道中心距离
≈m	3.6Kg	重量
Cor	85Kn	径向动态额定载荷
Cr	65Kn	径向静态额定载荷
Pu	2.73Kn	疲劳载荷极限

\*数据表仅为所选产品的尺寸和基本额定载荷概览。请始终遵守本产品的所有更多信息和指南。您可通过我们网站上的联系表了解更多信息。

联系方式: 邮箱: [mr.suo@zrbearing.net](mailto:mr.suo@zrbearing.net)

电话: 0319-8509111

地址: 河北省临西县城北环路北侧-中达轴承