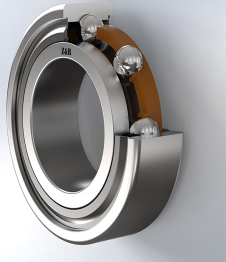


Z&R®



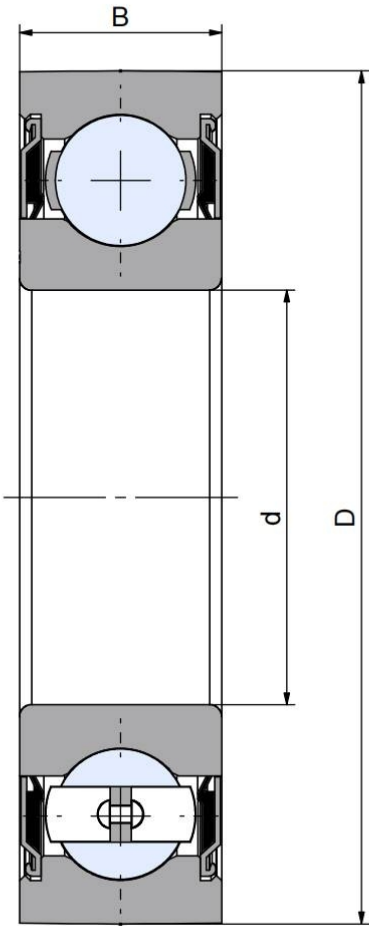
UD212NPPB

农机轴承

US 212

2S.SH.C24

技术信息



主要尺寸和性能参数

d1	60mm	孔径
D	110mm	外径
B	24mm	内圈宽度
≈m	0.85Kg	重量
Cor	52Kn	径向动态额定载荷
Cr	36Kn	径向静态额定载荷
Pu	1.51Kn	疲劳载荷极限

*数据表仅为所选产品的尺寸和基本额定载荷概览。请始终遵守本产品的所有更多信息和指南。 您可通过我们网站上的联系表了解更多信息。