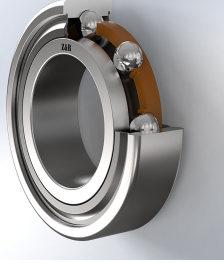


**Z&R**®



## UD211NPPB

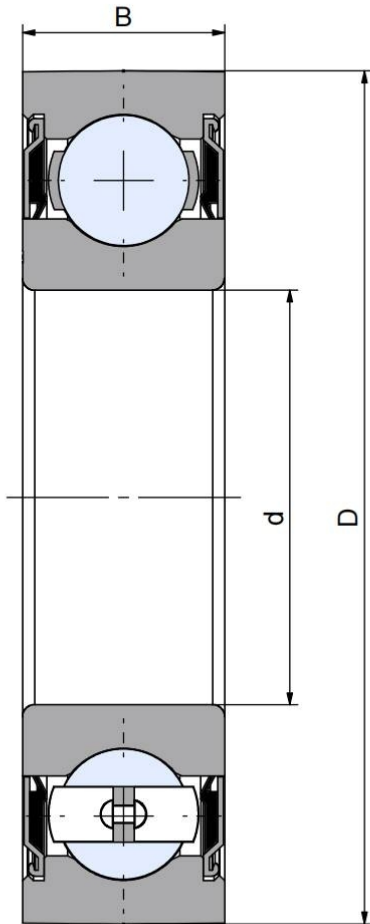
农机轴承

US 211

2S.SH.C23

### 技术信息

#### 主要尺寸和性能参数



d1	55mm	孔径
D	100mm	外径
B	23mm	内圈宽度
≈m	0.655Kg	重量
Cor	43.5Kn	径向动态额定载荷
Cr	29Kn	径向静态额定载荷
Pu	1.22Kn	疲劳载荷极限

\*数据表仅为所选产品的尺寸和基本额定载荷概览。请始终遵守本产品的所有更多信息和指南。您可通过我们网站上的联系表了解更多信息。