

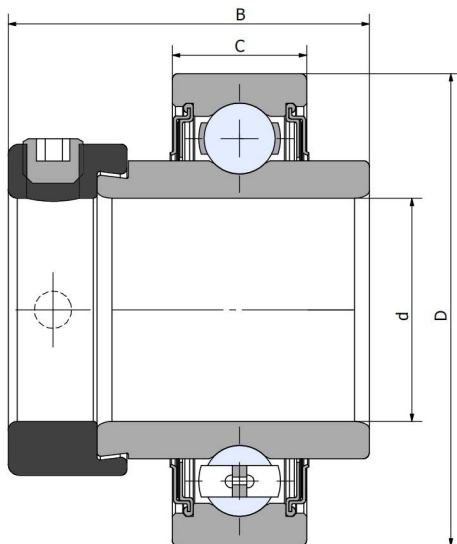


## RNA208-24F

农机轴承

1108KRR	SM1108KTS	G1108KRR-AS2/V
G1108NPPB3	AE48913	JD9466
NA208-24FNOCL	CEX 208-24	ARL208-108D1LLSC3
SBX0889/0G-EL	LY 208-108 2F.SH	

## 技术信息



### 主要尺寸和性能参数

D	80mm	外径
d1	38.1mm	孔径
C	21mm	D型孔开孔尺寸
B	56.3mm	内圈宽度
≈m	0.8Kg	重量
Cor	30.7Kn	径向动态额定载荷
Cr	19Kn	径向静态额定载荷

\*数据表仅为所选产品的尺寸和基本额定载荷概览。请始终遵守本产品的所有更多信息和指南。您可通过我们网站上的联系表了解更多信息。

联系方式：邮箱：mr.suo@zrbearing.net

电话：0319-8509111

地址：河北省临西县城北环路北侧-中达轴承