

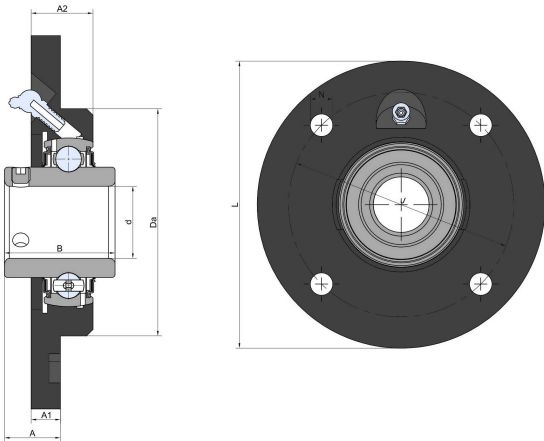


UCME215 2F

农机轴承

LEGS 215
2F.C77.8

技术信息



主要尺寸和性能参数

| | | |
|-----|------------|----------------|
| d1 | 75mm | 孔径 |
| Da | 160mm | 定心直径 |
| L | 220mm | 外壳直径 |
| A | 44.5mm | 外壳法兰至轴承内圈前端的距离 |
| A1 | 18mm | 外壳法兰厚度 |
| H | 32mm | 外壳高度 |
| J | 登录可见尺寸，去登录 | 节圆直径 |
| B | 77.8mm | 内圈宽度 |
| ≈m | 5.446Kg | 重量 |
| Cor | 66.3Kn | 径向动态额定载荷 |
| Cr | 49Kn | 径向静态额定载荷 |
| Pu | 2.058Kn | 疲劳载荷极限 |

*数据表仅为所选产品的尺寸和基本额定载荷概览。请始终遵守本产品的所有更多信息和指南。您可通过我们网站上的联系表了解更多信息。

联系方式: 邮箱: mr.suo@zrbearing.net

电话: 0319-8509111

地址: 河北省临西县城北环路北侧-中达轴承