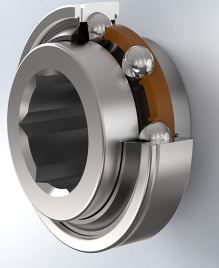


Z&R®



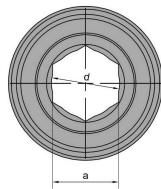
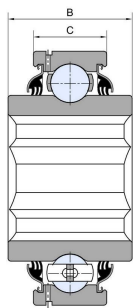
G207 KPP3 AH16

农机轴承

John Deere:
JD10458,

NTN:
SBX07A02LLSC4

技术信息



主要尺寸和性能参数

a	31.78mm	六边形的尺寸
a1	36.45mm	六边形的对角线
d1	32.5mm	孔径
D	72mm	外径
B	38mm	内圈宽度
C	19mm	D型孔开孔尺寸
≈m	0.65Kg	重量
Cor	25.5Kn	径向动态额定载荷
Cr	15.3Kn	径向静态额定载荷
Pu	0.64Kn	疲劳载荷极限

*数据表仅为所选产品的尺寸和基本额定载荷概览。请始终遵守本产品的所有更多信息和指南。您可通过我们网站上的联系表了解更多信息。

联系方式: 邮箱: mr.suo@zrbearing.net

电话: 0319-8509111

地址: 河北省临西县城北环路北侧-中达轴承