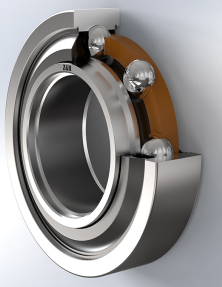


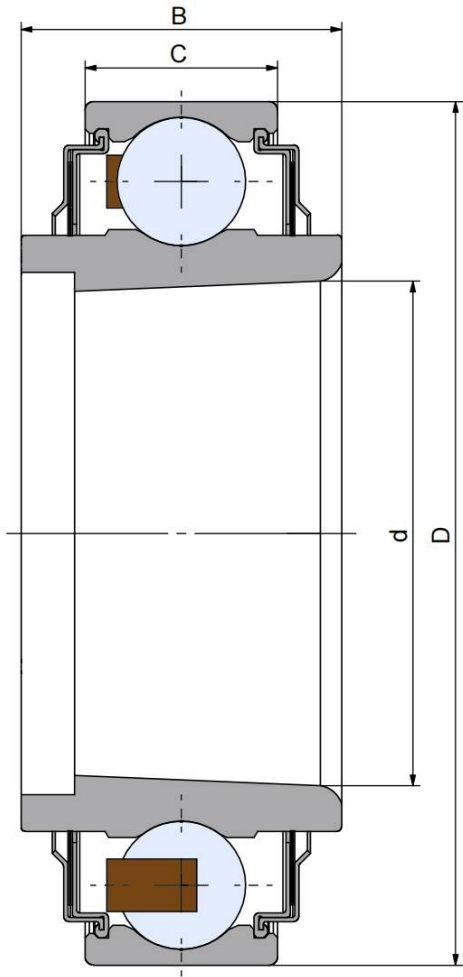
Z&R®



209 KRR K/50.135

农机轴承

技术信息



主要尺寸和性能参数

d1	50.135mm	孔径
D	81mm	外径
B	30mm	内圈宽度
C	18mm	D型孔开孔尺寸
≈m	0.42Kg	重量
Cor	33.2Kn	径向动态额定载荷
Cr	21.6Kn	径向静态额定载荷
Pu	0.91Kn	疲劳载荷极限

*数据表仅为所选产品的尺寸和基本额定载荷概览。请始终遵守本产品的所有更多信息和指南。 您可通过我们网站上的联系表了解更多信息。

联系方式：邮箱：mr.suo@zrbearing.net

电话：0319-8509111

地址：河北省临西县城北环路北侧-中达轴承