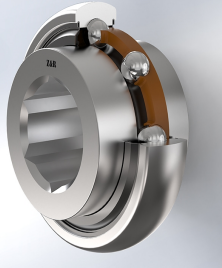


**Z&R**®



## 207KRRB9

农机轴承

Timken: 207KRRB9

INA: 207 KRRB AH09

INA: SK102-207-KRRB  
AH10

NTN: 2AH07-1 1/8

BCA: HPS102GP

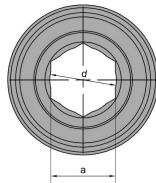
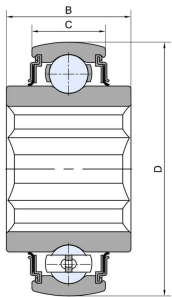
John Deere: AE29309

John Deere: JD9457

CNH: 121602

CNH: 80121602

## 技术信息



### 主要尺寸和性能参数

a	28.6mm	六边形的尺寸
a1	32.95mm	六边形的对角线
d1	29.3mm	孔径
D	72mm	外径
B	37.7mm	内圈宽度
C	17mm	D型孔开孔尺寸
≈m	0.51Kg	重量
Cor	25.5Kn	径向动态额定载荷
Cr	15.3Kn	径向静态额定载荷
Pu	0.643Kn	疲劳载荷极限

\*数据表仅为所选产品的尺寸和基本额定载荷概览。请始终遵守本产品的所有更多信息和指南。您可通过我们网站上的联系表了解更多信息。

联系方式: 邮箱: [mr.suo@zrbearing.net](mailto:mr.suo@zrbearing.net)

电话: 0319-8509111

地址: 河北省临西县城北环路北侧-中达轴承