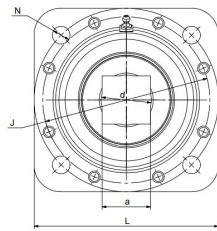
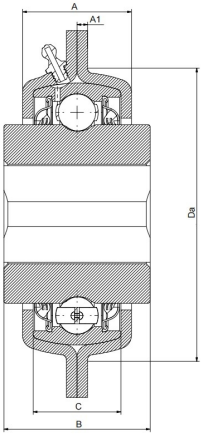


GWST 209PPB29

农机轴承

技术信息



主要尺寸和性能参数

B	42.85mm	内圈宽度
d1	35.5mm	孔径
L	127mm	总长度
M	17.5mm	矩形孔尺寸
J	登录可见尺寸, 去登录	节圆直径
N	13.5mm	矩形孔尺寸 (宽)
≈m	1.51Kg	重量
Cor	32.5Kn	径向动态额定载荷
Cr	20.4Kn	径向静态额定载荷

*数据表仅为所选产品的尺寸和基本额定载荷概览。请始终遵守本产品的所有更多信息和指南。您可通过我们网站上的联系表了解更多信息。

联系方式: 邮箱: mr.suo@zrbearing.net

电话: 0319-8509111

地址: 河北省临西县城北环路北侧-中达轴承