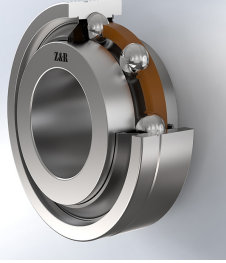


Z&R®



GW 211PP25

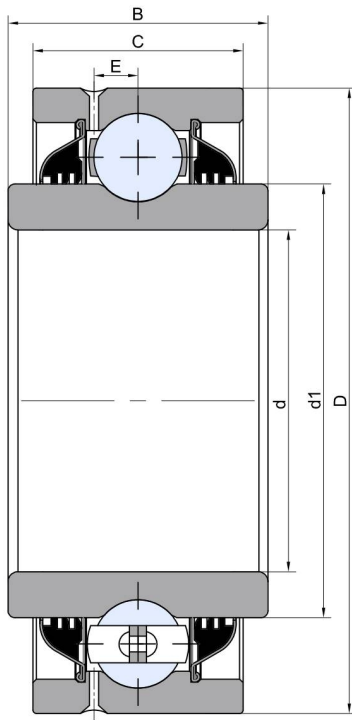
农机轴承

GW 211PP25

SN3090

HDT 1 3/4 RD

技术信息



主要尺寸和性能参数

d1	45.12mm	孔径
D	100mm	外径
B	44.5mm	内圈宽度
C	33.34mm	D型孔开孔尺寸
Cor	43.5Kn	径向动态额定载荷
Cr	29Kn	径向静态额定载荷
≈m	1.11Kg	重量

*数据表仅为所选产品的尺寸和基本额定载荷概览。请始终遵守本产品的所有更多信息和指南。您可通过我们网站上的联系表了解更多信息。

联系方式: 邮箱: mr.suo@zrbearing.net

电话: 0319-8509111

地址: 河北省临西县城北环路北侧-中达轴承