



SA 201-8/V4/ER--X-NPP

外球面轴承、偏心套锁紧外球面轴承、三层密封外球面轴承

GRA 008 RRB

KH 201 - 8 AE

SA 201 - 8

GRA 008 NPPB

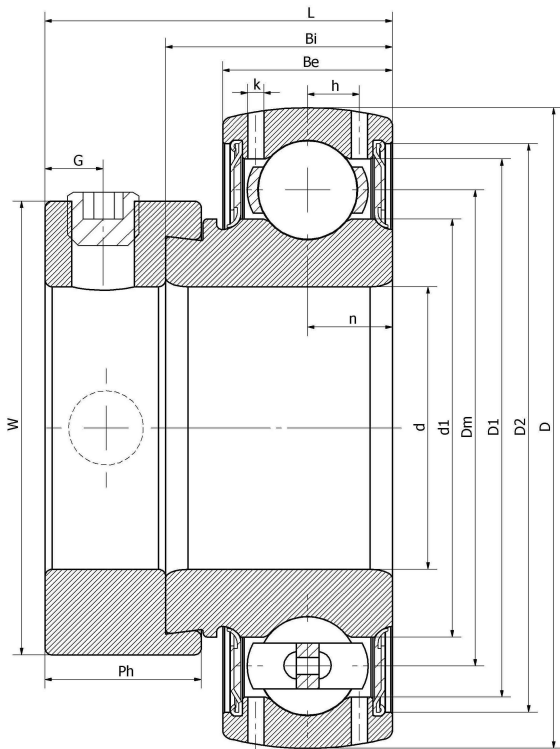
KH 201 - 8 AE

EN 201 - 8 S

FH201 -8G

ES201-8 G2

技术信息



主要尺寸和性能参数

d	12.7mm	内径
D	40mm	外径
d1	登录可见尺寸, 去登录	内圈外径
Dm	29mm	中心径
D1	登录可见尺寸, 去登录	外圈内径
D2	登录可见尺寸, 去登录	密封槽径
W	28.6mm	偏心套外径
Be	12mm	外圈高度
h	3.6mm	油孔距离
k	1.2mm	油孔直径
n	6.5mm	沟道距离
Bi	19.1mm	内圈高度
L	28.4mm	总高度
G	5mm	紧定螺钉孔距离
Ph	13.5mm	偏心套高度
(UNF)	1/4-28	紧定螺钉规格
Cr	9510N	径向静态额定载荷
Cor	4805N	径向动态额定载荷
≈m	0.14KG	重量

*数据表仅为所选产品的尺寸和基本额定载荷概览。请始终遵守本产品的所有更多信息和指南。您可通过我们网站上的联系表了解更多信息。