

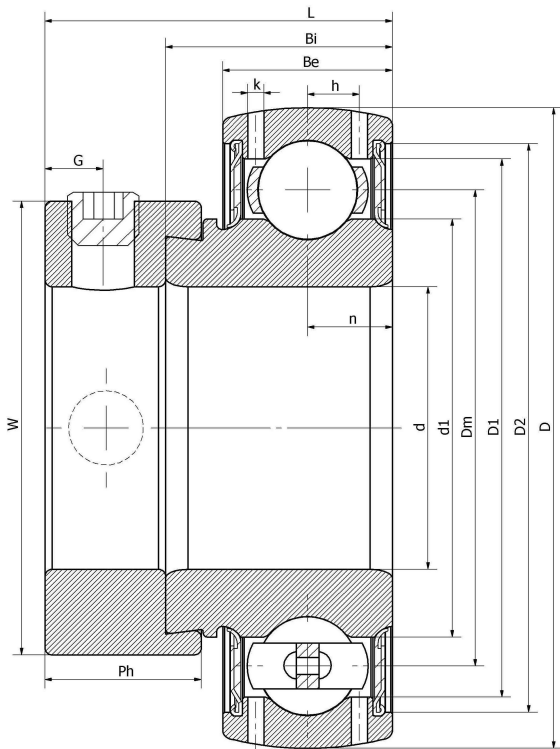


SA 204/V4/ER--X-NPP

外球面轴承、偏心套锁紧外球面轴承、三层密封外球面轴承

GRAE20-XL-NPP-B	KH 204 AE	SA 204
KH 204 AE	EN 204	AEL 204 W 3
1220 - 20 ECG	YET 204	FH204 -20
ES204 G2		

技术信息



主要尺寸和性能参数

d	20mm	内径
D	47mm	外径
d1	登录可见尺寸, 去登录	内圈外径
Dm	33.9mm	中心径
D1	登录可见尺寸, 去登录	外圈内径
D2	登录可见尺寸, 去登录	密封槽径
W	33.3mm	偏心套外径
Be	14mm	外圈高度
h	4.4mm	油孔距离
k	1.5mm	油孔直径
n	7.5mm	沟道距离
Bi	21.4mm	内圈高度
L	30.7mm	总高度
G	5mm	紧定螺钉孔距离
Ph	13.5mm	偏心套高度
(UNF)	M6*1	紧定螺钉规格
Cr	12840N	径向静态额定载荷
Cor	6660N	径向动态额定载荷
≈m	0.18KG	重量

*数据表仅为所选产品的尺寸和基本额定载荷概览。请始终遵守本产品的所有更多信息和指南。您可通过我们网站上的联系表了解更多信息。