

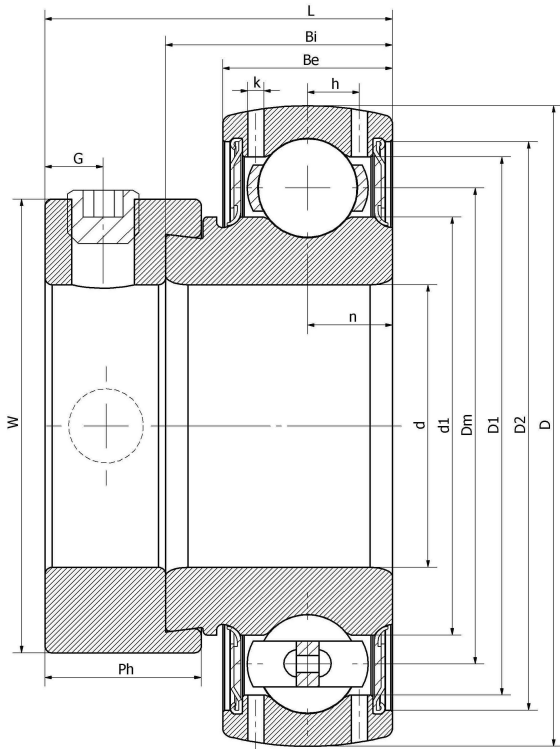


SA 212-36/V4/ER--X-NPP

外球面轴承、偏心套锁紧外球面轴承、三层密封外球面轴承

FH212 -36G

技术信息



主要尺寸和性能参数

d	57.15mm	内径
D	110mm	外径
d1	登录可见尺寸, 去登录	内圈外径
Dm	85mm	中心径
D1	登录可见尺寸, 去登录	外圈内径
D2	登录可见尺寸, 去登录	密封槽径
W	84.2mm	偏心套外径
Be	24mm	外圈高度
h	8.2mm	油孔距离
k	1.8mm	油孔直径
n	12mm	沟道距离
Bi	33.4mm	内圈高度
L	49.1mm	总高度
G	8mm	紧定螺钉孔距离
Ph	22.3mm	偏心套高度
(UNF)	3/8-24	紧定螺钉规格
Cr	52460N	径向静态额定载荷
Cor	32850N	径向动态额定载荷
≈m	1.2KG	重量

*数据表仅为所选产品的尺寸和基本额定载荷概览。请始终遵守本产品的所有更多信息和指南。您可通过我们网站上的联系表了解更多信息。