



NA207/V3/ER--RB3

外球面轴承、偏心套锁紧外球面轴承、三层密封外球面轴承

GE35 KRRB3

UEL207 L3

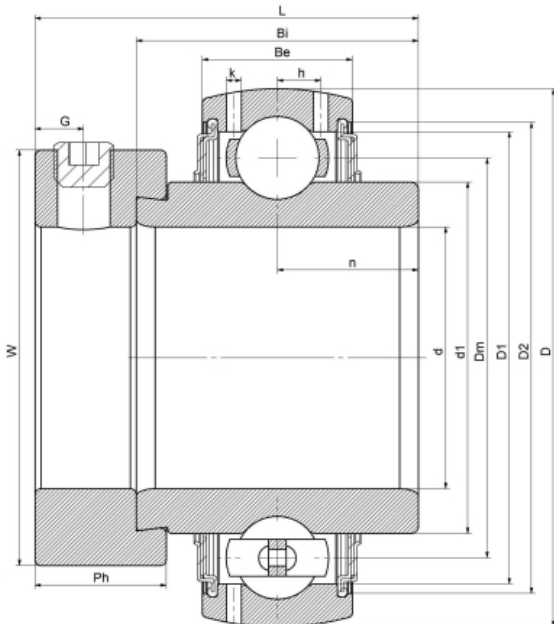
HC207 L3

YEL207

G207 R3

EX207 L3

技术信息



主要尺寸和性能参数

| | | |
|-------|-------------|----------|
| d | 35mm | 内径 |
| D | 72mm | 外径 |
| d1 | 登录可见尺寸, 去登录 | 内圈外径 |
| d1 | 53.5mm | 中心径 |
| D1 | 登录可见尺寸, 去登录 | 外圈内径 |
| D2 | 登录可见尺寸, 去登录 | 密封槽径 |
| W | 55.6mm | 偏心套外径 |
| Be | 19mm | 外圈高度 |
| h | 5.8mm | 油孔距离 |
| n | 18.8mm | 沟道距离 |
| Bi | 37.6mm | 内圈高度 |
| L | 50.9mm | 总高度 |
| G | 6.5mm | 紧定螺钉孔距离 |
| Ph | 17.5mm | 偏心套高度 |
| (UNF) | M8*1 | 紧定螺钉规格 |
| Cr | 25700N | 径向静态额定载荷 |
| Cor | 15200N | 径向动态额定载荷 |
| ≈m | 0.6Kg | 重量 |

*数据表仅为所选产品的尺寸和基本额定载荷概览。请始终遵守本产品的所有更多信息和指南。您可通过我们网站上的联系表了解更多信息。