



NA208-23/V3/ER--RB3

外球面轴承、偏心套锁紧外球面轴承、三层密封外球面轴承

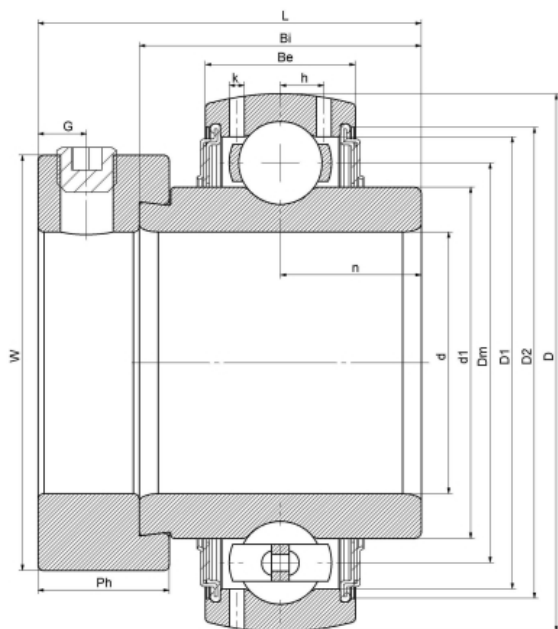
UEL208-23 L3

HC208-23 L3

G208-23 R3

EX208-23 L3

技术信息



主要尺寸和性能参数

d	36.5125mm	内径
D	80mm	外径
d1	登录可见尺寸，去登录	内圈外径
d1	60mm	中心径
D1	登录可见尺寸，去登录	外圈内径
D2	登录可见尺寸，去登录	密封槽径
W	60.3mm	偏心套外径
Be	21mm	外圈高度
h	6.4mm	油孔距离
n	21.4mm	沟道距离
Bi	42.8mm	内圈高度
L	56.1mm	总高度
G	6.5mm	紧定螺钉孔距离
Ph	18.3mm	偏心套高度
(UNF)	5/16-24	紧定螺钉规格
Cr	29300N	径向静态额定载荷
Cor	18200N	径向动态额定载荷
≈m	0.8Kg	重量

*数据表仅为所选产品的尺寸和基本额定载荷概览。请始终遵守本产品的所有更多信息和指南。您可通过我们网站上的联系表了解更多信息。