



NA211-35/V3/ER--RB3

外球面轴承、偏心套锁紧外球面轴承、三层密封外球面轴承

G1203 KRRB3

UEL211-35 L3

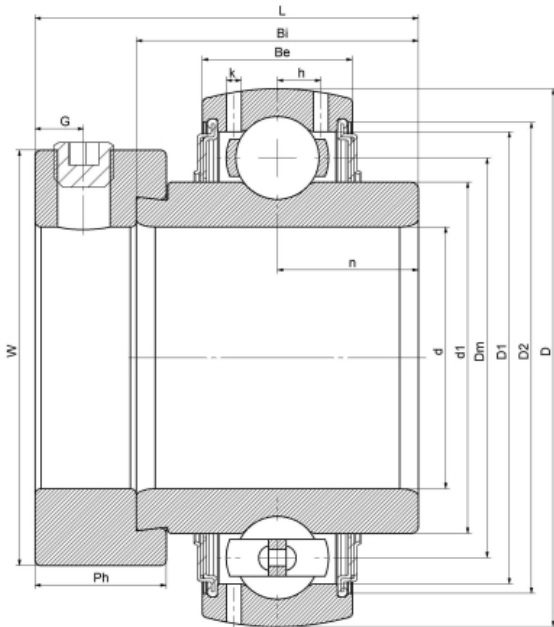
HC211-35 L3

YEL211-203

G211-35 R3

EX211-35 L3

技术信息



主要尺寸和性能参数

| | | |
|-------|-------------|----------|
| d | 55.5625mm | 内径 |
| D | 100mm | 外径 |
| d1 | 登录可见尺寸, 去登录 | 内圈外径 |
| d1 | 77.5mm | 中心径 |
| D1 | 登录可见尺寸, 去登录 | 外圈内径 |
| D2 | 登录可见尺寸, 去登录 | 密封槽径 |
| W | 76.2mm | 偏心套外径 |
| Be | 25mm | 外圈高度 |
| h | 7.2mm | 油孔距离 |
| n | 27.7mm | 沟道距离 |
| Bi | 55.4mm | 内圈高度 |
| L | 71.1mm | 总高度 |
| G | 8mm | 紧定螺钉孔距离 |
| Ph | 20.7mm | 偏心套高度 |
| (UNF) | 3/8-24 | 紧定螺钉规格 |
| Cr | 43100N | 径向静态额定载荷 |
| Cor | 29200N | 径向动态额定载荷 |
| ≈m | 1.45Kg | 重量 |

*数据表仅为所选产品的尺寸和基本额定载荷概览。请始终遵守本产品的所有更多信息和指南。您可通过我们网站上的联系表了解更多信息。