

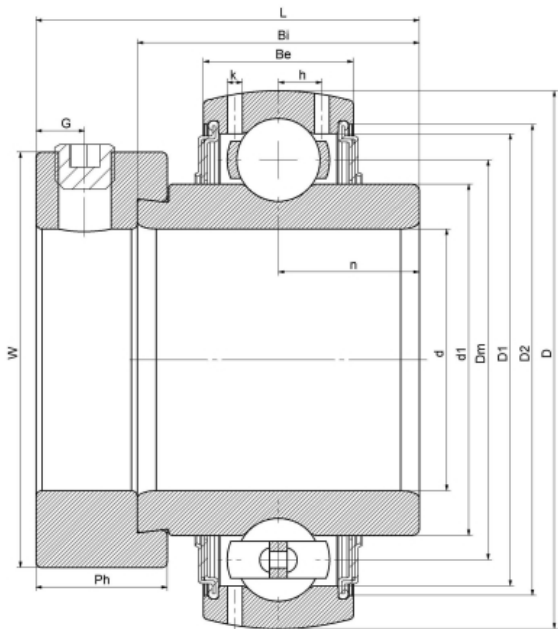


NA212-38/V3/ER--RB3

外球面轴承、偏心套锁紧外球面轴承、三层密封外球面轴承

UEL212-38 L3 HC212-38 L3 G212-38 R3
EX212-38 L3

技术信息



主要尺寸和性能参数

d	60.325mm	内径
D	110mm	外径
d1	登录可见尺寸，去登录	内圈外径
d1	85mm	中心径
D1	登录可见尺寸，去登录	外圈内径
D2	登录可见尺寸，去登录	密封槽径
W	84.2mm	偏心套外径
Be	27mm	外圈高度
h	8.2mm	油孔距离
n	30.9mm	沟道距离
Bi	61.8mm	内圈高度
L	77.5mm	总高度
G	8mm	紧定螺钉孔距离
Ph	22.3mm	偏心套高度
(UNF)	3/8-24	紧定螺钉规格
Cr	52500N	径向静态额定载荷
Cor	32900N	径向动态额定载荷
≈m	1.9Kg	重量

*数据表仅为所选产品的尺寸和基本额定载荷概览。请始终遵守本产品的所有更多信息和指南。 您可通过我们网站上的联系表了解更多信息。