



## NA218/V3/ER--RB3

外球面轴承、偏心套锁紧外球面轴承、三层密封外球面轴承

GE90 KRRB3

UEL218 L3

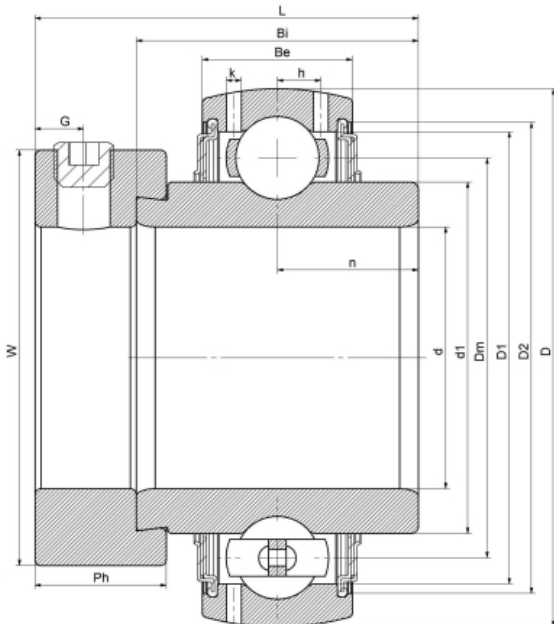
HC218 L3

YEL218

G218 R3

EX218 L3

## 技术信息



### 主要尺寸和性能参数

d	90mm	内径
D	160mm	外径
d1	登录可见尺寸, 去登录	内圈外径
d1	125mm	中心径
D1	登录可见尺寸, 去登录	外圈内径
D2	登录可见尺寸, 去登录	密封槽径
W	119mm	偏心套外径
Be	32mm	外圈高度
h	11.2mm	油孔距离
n	23mm	沟道距离
Bi	52mm	内圈高度
L	70.8mm	总高度
G	9.5mm	紧定螺钉孔距离
Ph	25.4mm	偏心套高度
(UNF)	M12*1.25	紧定螺钉规格
Cr	74500N	径向静态额定载荷
Cor	71600N	径向动态额定载荷
≈m	3.7Kg	重量

\*数据表仅为所选产品的尺寸和基本额定载荷概览。请始终遵守本产品的所有更多信息和指南。您可通过我们网站上的联系表了解更多信息。