



NA308/V3/ER--RB3

外球面轴承、偏心套锁紧外球面轴承、三层密封外球面轴承

GNE40KRRB3

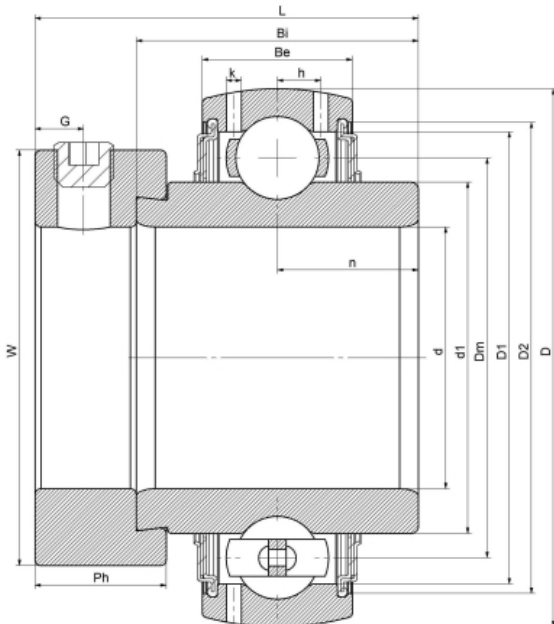
UEL308 L3

HC308 L3

G308 R3

EX308 L3

技术信息



主要尺寸和性能参数

d	40mm	内径
D	90mm	外径
d1	登录可见尺寸, 去登录	内圈外径
d1	65.5mm	中心径
D1	登录可见尺寸, 去登录	外圈内径
D2	登录可见尺寸, 去登录	密封槽径
W	63.5mm	偏心套外径
Be	28mm	外圈高度
h	7.8mm	油孔距离
n	19.8mm	沟道距离
Bi	41.3mm	内圈高度
L	56.9mm	总高度
G	8mm	紧定螺钉孔距离
Ph	20.6mm	偏心套高度
(UNF)	M10*1.25	紧定螺钉规格
Cr	33500N	径向静态额定载荷
Cor	19200N	径向动态额定载荷
≈m	0.8Kg	重量

*数据表仅为所选产品的尺寸和基本额定载荷概览。请始终遵守本产品的所有更多信息和指南。您可通过我们网站上的联系表了解更多信息。