

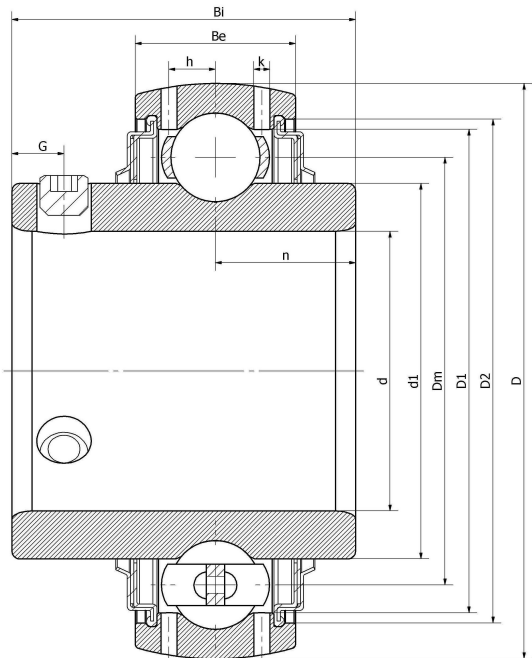
Z&R®



UC218/V3/C12/G2--F

GYE90-XL-KRR-B	UC 218 D1	1090 - 90 G
YAR 218	LE 218 2F	

技术信息



主要尺寸和性能参数

d	90mm	内径
D	160mm	外径
d1	登录可见尺寸，去登录	内圈外径
d1	125mm	中心径
D1	登录可见尺寸，去登录	外圈内径
D2	登录可见尺寸，去登录	密封槽径
Be	37mm	外圈高度
h	11.2mm	油孔距离
n	39.7mm	沟道距离
Bi	96mm	内圈高度
k	2.5mm	油孔直径
G	14mm	紧定螺钉孔距离
(UNF)	M12*1.25	紧定螺钉规格
Cr	95600N	径向静态额定载荷
Cor	71580N	径向动态额定载荷
≈m	4.5KG	重量

*数据表仅为所选产品的尺寸和基本额定载荷概览。请始终遵守本产品的所有更多信息和指南。 您可通过我们网站上的联系表了解更多信息。