

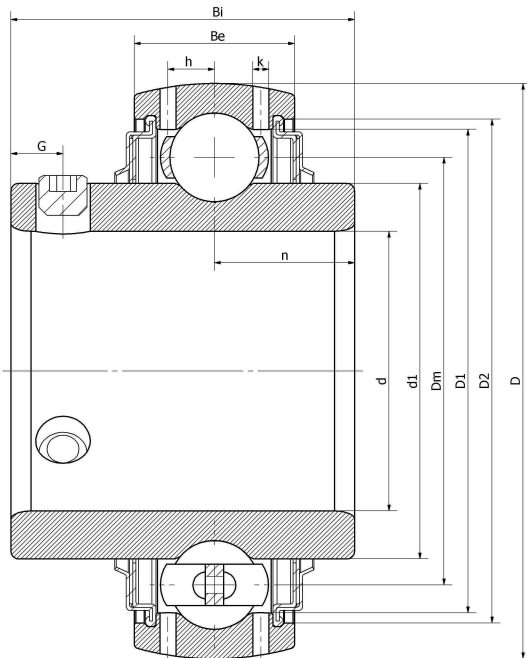
Z&R®



UC306/V3/C12/G2--F

UC 306 D1 LE 306 2F

技术信息



主要尺寸和性能参数

d	30mm	内径
D	72mm	外径
d1	登录可见尺寸, 去登录	内圈外径
d1	52mm	中心径
D1	登录可见尺寸, 去登录	外圈内径
D2	登录可见尺寸, 去登录	密封槽径
Be	24mm	外圈高度
h	6.2mm	油孔距离
n	17mm	沟道距离
Bi	43mm	内圈高度
k	1.8mm	油孔直径
G	6mm	紧定螺钉孔距离
(UNF)	M6*1	紧定螺钉规格
Cr	22400N	径向静态额定载荷
Cor	17400N	径向动态额定载荷
≈m	0.55KG	重量

*数据表仅为所选产品的尺寸和基本额定载荷概览。请始终遵守本产品的所有更多信息和指南。您可通过我们网站上的联系表了解更多信息。