



NA319-60/V3/ER--RB3

外球面轴承、偏心套锁紧外球面轴承、三层密封外球面轴承

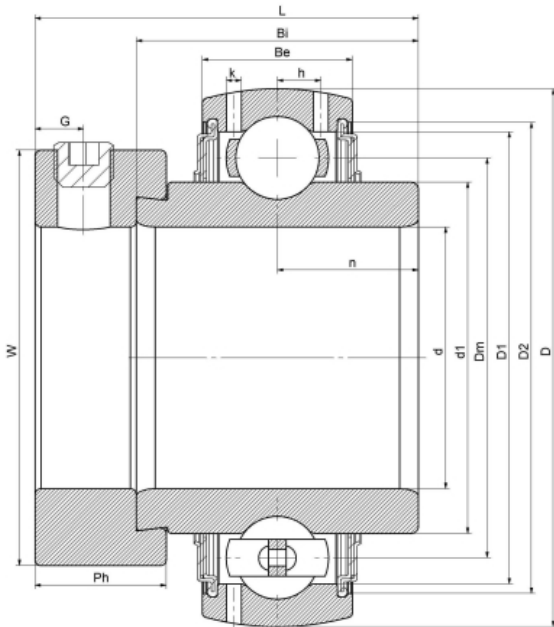
UEL319-60 L3

HC319-60 L3

G319-60 R3

EX319-60 L3

技术信息



主要尺寸和性能参数

d	95.25mm	内径
D	200mm	外径
d1	登录可见尺寸, 去登录	内圈外径
d1	147.5mm	中心径
D1	登录可见尺寸, 去登录	外圈内径
D2	登录可见尺寸, 去登录	密封槽径
W	140mm	偏心套外径
Be	50mm	外圈高度
h	16.7mm	油孔距离
n	46.8mm	沟道距离
Bi	97.3mm	内圈高度
L	125.7mm	总高度
G	14mm	紧定螺钉孔距离
Ph	36.5mm	偏心套高度
(UNF)	3/4-16	紧定螺钉规格
Cr		径向静态额定载荷
Cor		径向动态额定载荷
≈m		重量

*数据表仅为所选产品的尺寸和基本额定载荷概览。请始终遵守本产品的所有更多信息和指南。您可通过我们网站上的联系表了解更多信息。