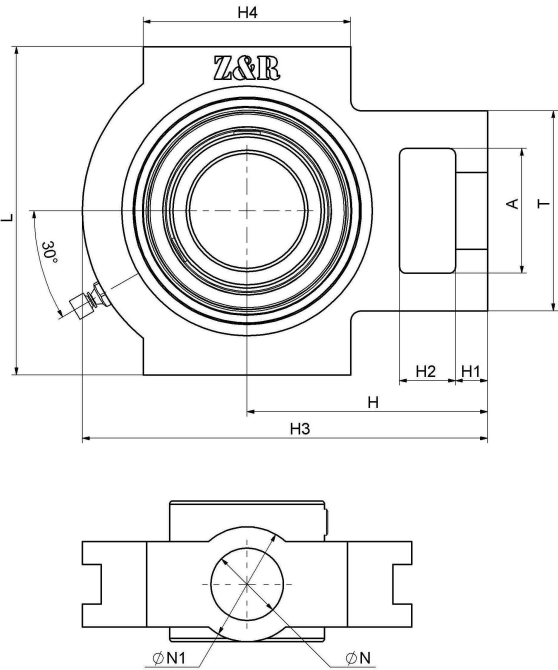




### UCT 217-53 F

滑块轴承座单元T型，铸铁轴承座，紧定螺钉锁紧外球面球轴承，F型密封

### 技术信息



#### 主要尺寸和性能参数

|           |           |          |
|-----------|-----------|----------|
| d         | 84.1357mm | 内径       |
| K         | 173mm     | 引导沟距     |
| L         | 198mm     | 高度       |
| T         | 124mm     | 轴承座固定侧高度 |
| A         | 73mm      | 凹穴高度     |
| n         | 34.1mm    | 沟道距离     |
| C         | 30mm      | 引导沟宽度    |
| B         | 54mm      | 轴承座宽度    |
| Bi        | 85.7mm    | 总宽度      |
| H4        | 157mm     | 引导槽长度    |
| H3        | 260mm     | 长度       |
| H2        | 38mm      | 凹穴宽度     |
| H1        | 29mm      | 固定链接长度   |
| H         | 162mm     | 轴线距离     |
| N         | 48mm      | 固定孔      |
| N1        | 73mm      | 轴承座固定侧宽度 |
| ≈m        | 10.74Kg   | 重量       |
| UC217-53F |           | 轴承型号     |
| T 217-53  |           | 轴承座型号    |
| M6*1      |           | 油嘴       |
| J7        |           | 装配扭矩     |
| HT200     |           | 轴承座材质    |

\*数据表仅为所选产品的尺寸和基本额定载荷概览。请始终遵守本产品的所有更多信息和指南。您可通过我们网站上的联系表了解更多信息。

联系方式：邮箱：[mr.suo@zrbearing.net](mailto:mr.suo@zrbearing.net)

电话：0319-8509111

地址：河北省临西县城北环路北侧-中达轴承