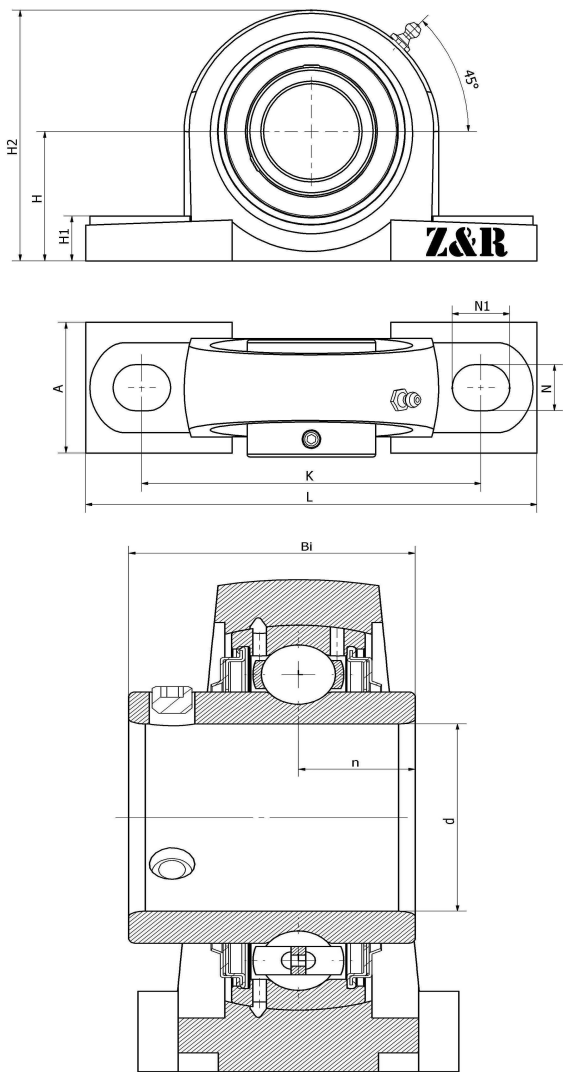




UCP 205-16 F

立式轴承座单元P型，铸铁轴承座，紧定螺钉锁紧外球面球轴承，F型密封

技术信息



主要尺寸和性能参数

d	25.4mm	内径
H	36.5mm	中心高
L	140mm	总长度
K	105mm	固定孔距
A	38mm	底座宽度
N	13mm	安装孔长度
N1	19mm	安装孔宽度
H1	15mm	底座高度
Bi	34.1mm	总宽度
n	14.3mm	沟道距离
	M14	螺栓尺寸
≈m	0.76Kg	重量
	UC 205-16	轴承型号
	P205-16	轴承座型号
	M6*1	油嘴
	J6	装配扭矩
	HT200	轴承座材质
H2	71mm	总高度

*数据表仅为所选产品的尺寸和基本额定载荷概览。请始终遵守本产品的所有更多信息和指南。您可通过我们网站上的联系表了解更多信息。