



NA320-63/V3/ER--RB3

外球面轴承、偏心套锁紧外球面轴承、三层密封外球面轴承

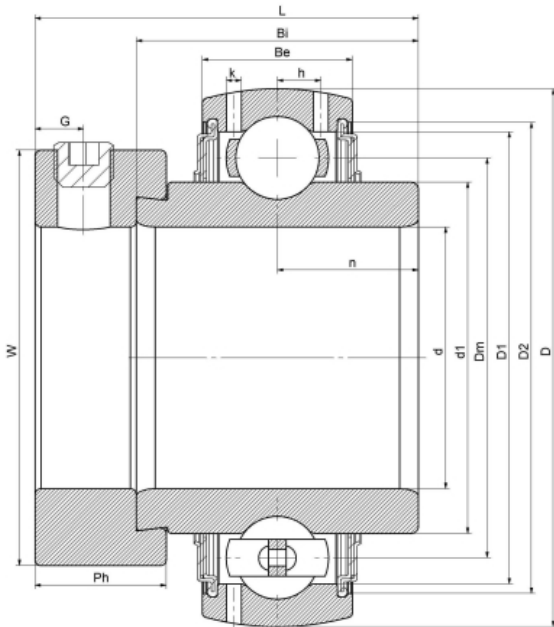
UEL320-63 L3

HC320-63 L3

G320-63 R3

EX320-63 L3

技术信息



主要尺寸和性能参数

d	100.01mm	内径
D	215mm	外径
d1	登录可见尺寸, 去登录	内圈外径
d1	157.5mm	中心径
D1	登录可见尺寸, 去登录	外圈内径
D2	登录可见尺寸, 去登录	密封槽径
W	145mm	偏心套外径
Be	54mm	外圈高度
h	16.7mm	油孔距离
n	39.5mm	沟道距离
Bi	86mm	内圈高度
L	109.2mm	总高度
G	12mm	紧定螺钉孔距离
Ph	31.3mm	偏心套高度
(UNF)	3/4-16	紧定螺钉规格
Cr	171710N	径向静态额定载荷
Cor	140130N	径向动态额定载荷
≈m	13Kg	重量

*数据表仅为所选产品的尺寸和基本额定载荷概览。请始终遵守本产品的所有更多信息和指南。您可通过我们网站上的联系表了解更多信息。