



## UD207/V2/--2RS1

外球面轴承、偏心套锁紧外球面轴承、三层密封外球面轴承

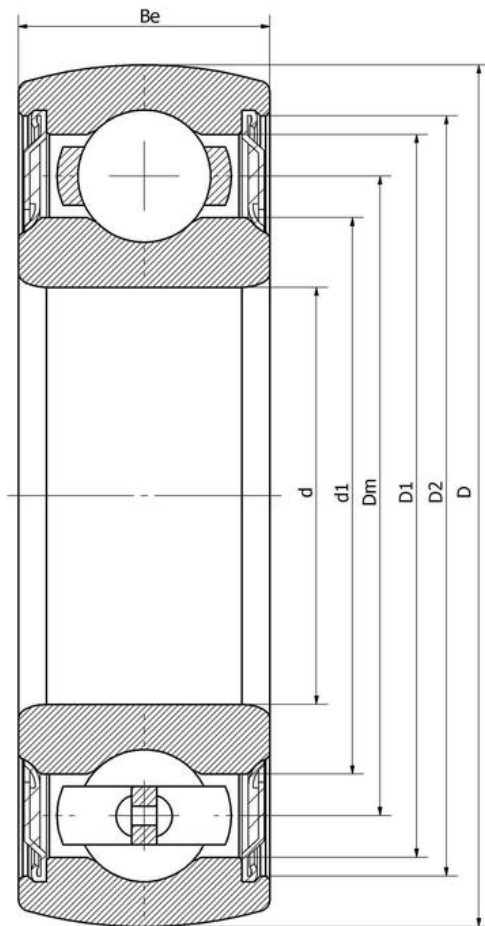
1726207

CS207

SC207

960207

## 技术信息



### 主要尺寸和性能参数

d	35mm	内径
D	72mm	外径
d1	登录可见尺寸, 去登录	内圈外径
Dm	53.5mm	中心径
D1	登录可见尺寸, 去登录	外圈内径
D2	登录可见尺寸, 去登录	密封槽径
Be	17mm	外圈高度
Cr	252000N	径向静态额定载荷
Cor	150000N	径向动态额定载荷
≈m	0.28Kg	重量

\*数据表仅为所选产品的尺寸和基本额定载荷概览。请始终遵守本产品的所有更多信息和指南。您可通过我们网站上的联系表了解更多信息。